

BARRIO: BCH2

Simbología

- Predios Baldíos
- Áreas Verdes
- Equipamiento
- Vías Terrestres**
 - Vialidades Regionales
 - Vialidades Primarias
 - Vialidades Secundarias
 - Vialidades locales

Simbología Equipamiento

- Jardín de niños
- Escuela Primaria
- Secundaria
- Parque de barrio
- Módulo deportivo
- Unidad deportiva
- Comandancia de policía
- Estación de servicio (Gasolinera)
- Estación de servicios (Gas L.P.)

116°35'0"W

540000

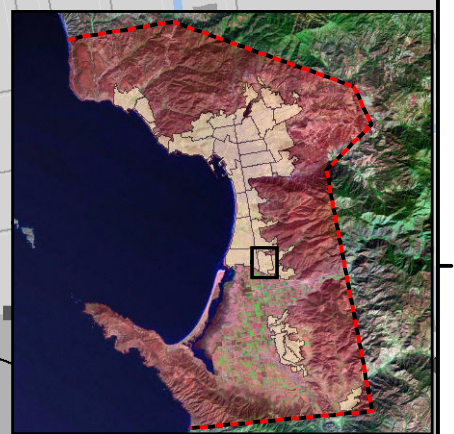
Kilómetros
0 0.5 1 2 3 4 5

Escala: 1:8,000

N

Avenida Reforma

BCH2



3515000

3515000

116°35'0"W

540000